



**KASTO UNIBLOC:**  
Système de châssis empilables répondant  
à toutes les exigences.

## Des longueurs d'avance sur la concurrence: *UNIBLOC U* pour le transport multiple.

### Rentabilité et efficacité «en stock».

Le système de châssis empilables *UNIBLOC* représente l'alternative idéale là où la rentabilité des magasins pour charges longues KASTO, dynamiques et entièrement automatisés, n'est pas justifiée. Cette installation simple mais efficace est parfaitement adaptée pour le transport et le stockage de produits longs, de tôles, et autres produits encombrants tout en offrant la meilleure solution pour tous les volumes à stocker lors de mouvements de faible à moyenne fréquence. Dans un espace réduit, la technique et la manutention simples de ce système permettent un accès rapide aux matières ainsi qu'un empilage économique. Le système KASTO *UNIBLOC* convient pour des longueurs de produits de 3 - 24 m.

### Frais réduits, grand bénéfice.

Le palonnier manuel pour transport multiple KASTO *UNIBLOC U* est bien plus performant que des systèmes ordinaires. La raison: L'*UNIBLOC U* peut transporter simultanément jusqu'à 3 paires de châssis d'une hauteur utile de 400 mm chacun. Les bras d'accrochage brevetés (DE 19815689 C1, EP 0770564 B1) permettent le transport de un à trois châssis superposés en une seule fois. La fonction de préhension mécanique ne nécessite pas d'alimentation en énergie. On utilise seulement les mouvements ascendants/descendants du pont roulant pour l'accrochage et le décrochage du palonnier. Malgré la simplicité de la manutention en manuel, le bon accrochage des châssis est assuré par un affichage de contrôle, car la sécurité fait partie intégrante de la qualité KASTO. Les avantages qui en découlent sont évidents: Des mouvements d'empilage accélérés engendrant une haute fréquence de mouvements.

Un simple pont roulant à deux crochets est suffisant:  
L'*UNIBLOC U* permet un empilage multiple sans complication.





Conception pour une meilleure rentabilité:  
Les bras d'accrochage brevetés assurent un transport multiple en toute sécurité.

**Un système à succès avec  
possibilités d'extension.**

Selon les besoins, les systèmes de châssis empilables KASTO sont extensibles. Notre gamme de prestations est complétée par le palonnier simple *UNIBLOC E*, qui, grâce à ses supports avec aide au centrage, permet de superposer 2 ou 3 châssis. Les châssis empilables du type *UNIVERSAL* prévus à cet effet en version standard, permettent de passer à un palonnier pour transport multiple du type *UNIBLOC U* avec tous ses avantages. De plus, dans le cas où le volume de stockage ou les fréquences de transport des châssis augmentent, le système manuel *UNIBLOC U* peut à tout moment être transformé en système automatique – il devient alors un *UNIBLOC A*, une innovation KASTO.

## Plus de performance sans aucun problème: *UNIBLOC A* pour un fonctionnement en automatique.

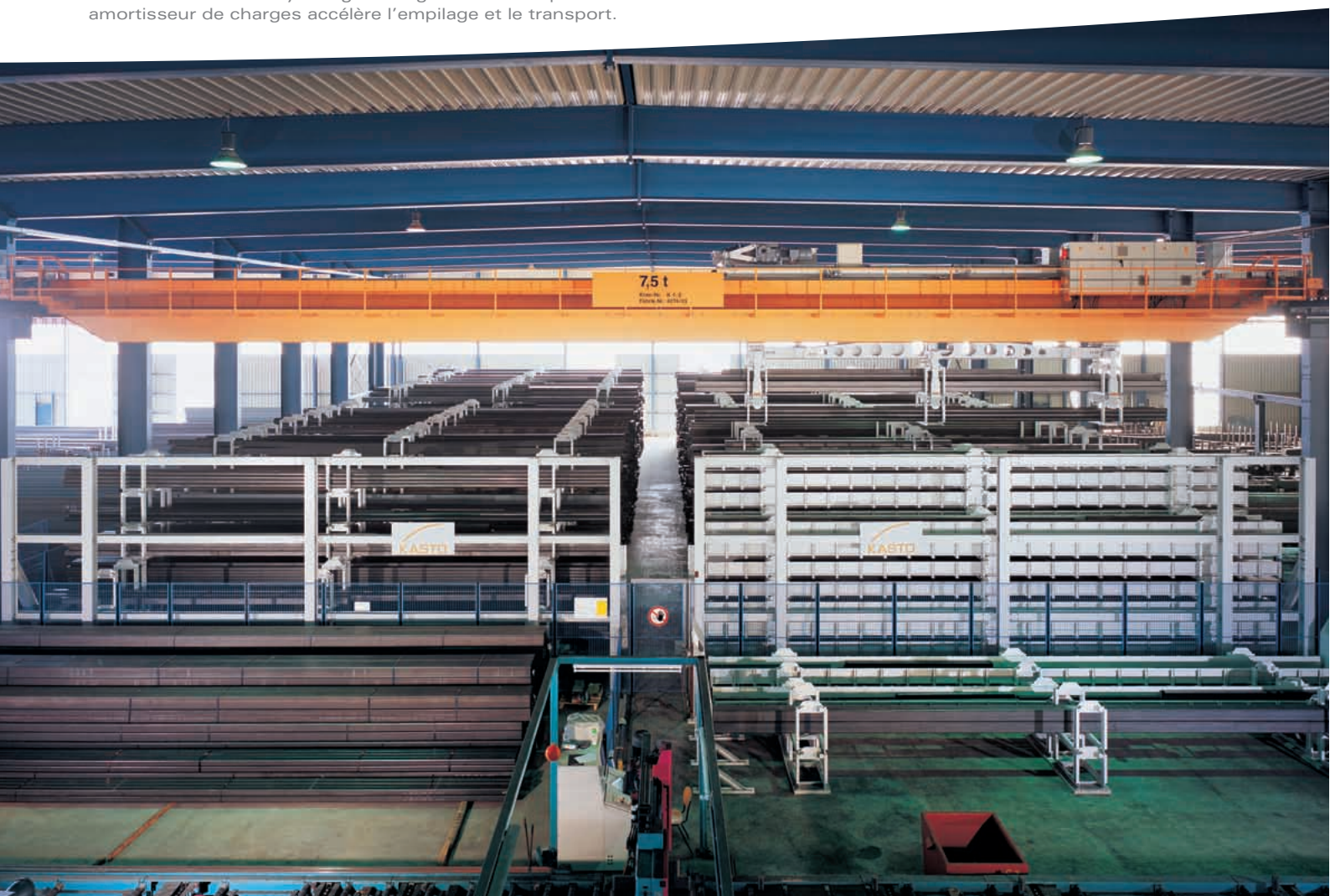
### Augmenter la vitesse automatiquement.

Même avec une forte densité de stockage et un travail intense d'empilage, KASTO est en mesure de proposer la solution appropriée: Le système de châssis empilables *UNIBLOC A* pour un transport multiple en automatique. Ce type de système innovant peut être conçu selon deux variantes. Soit avec un transtockeur en portique roulant sur le sol – ou avec une grue automatique avec amortisseur de charges. Ces deux alternatives ont le même objectif: une accélération supplémentaire des travaux de transtockage.

### Fiabilité et précision garanties.

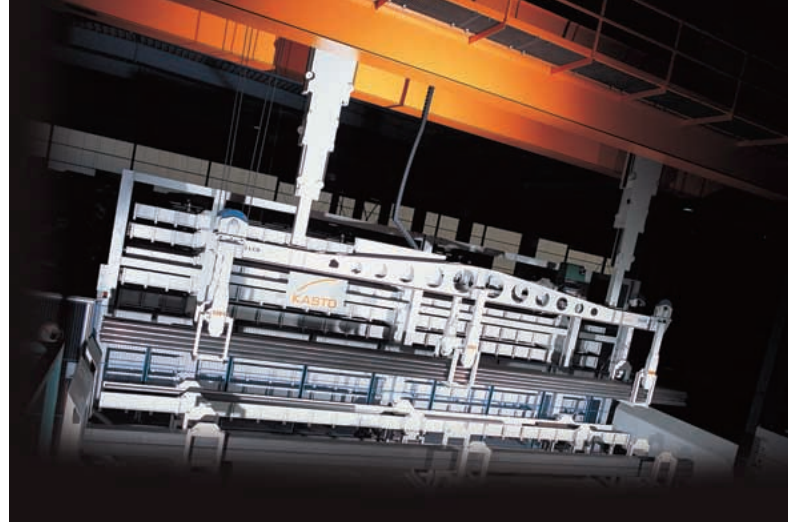
Le système *UNIBLOC A* se distingue par sa construction compacte et peut transporter simultanément jusqu'à trois châssis empilés. Afin de garantir une plus grande rapidité des mouvements d'empilage, ce système automatique dispose d'un atout technique supplémentaire: Le calculateur de stockage KASTO permet une gestion de la matière, de son emplacement, ainsi que de l'emmagasinage, de l'empilage et des sorties matière. Toutes les opérations sont ainsi optimisées.

Empilage multiple automatique:  
Système automatique de châssis empilables KASTO *UNIBLOC A*  
avec deux blocs de rayonnage. Une grue automatique avec  
amortisseur de charges accélère l'empilage et le transport.

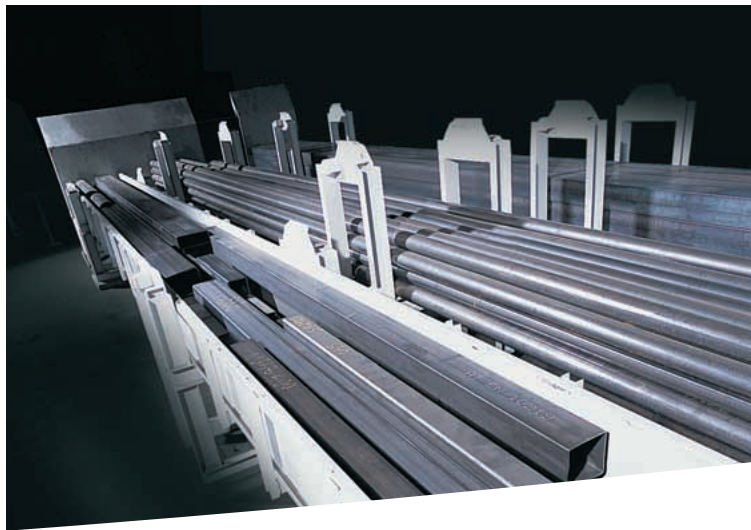




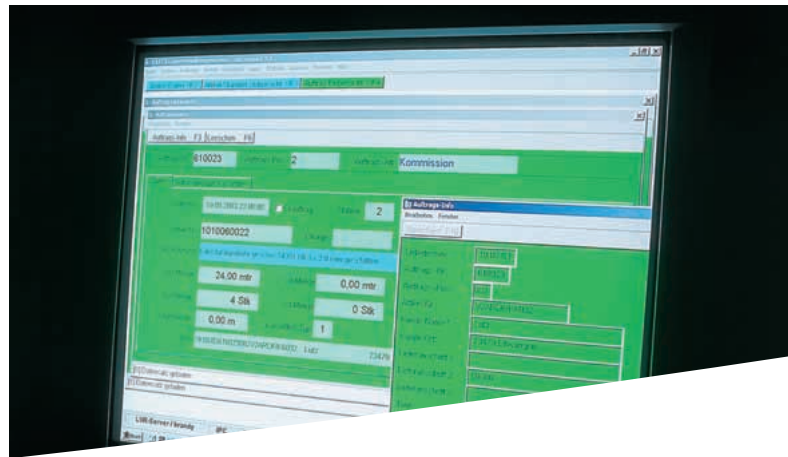
Transport rapide: Palonnier de transport multiple avec 3 paires de bras d'accrochage et guides télescopiques lors du transport de deux emplacements de stockage.



Accès rapide: Une station d'entrée/sortie avec 3 emplacements de dépose permet une cadence élevée d'emmagasinement/de sortie.



Stockage flexible: Les cassettes de châssis empilables permettent même de gérer et de stocker les barres résiduelles.



Affichage convivial et programmation simple: Le très pratique calculateur de stock KASTO est un autre atout de l'UNIBLOC A.

### Résumé de tous les avantages:

Les systèmes de châssis empilables KASTO offrent les meilleures perspectives pour un stockage économique des produits longs:

- Cycle de travail efficace grâce à l'empilage multiple
- Gain de temps par le transport simultané jusqu'à trois couches de châssis
- Cycles de transport précis grâce à l'empilage automatique
- Encombrement réduit par une utilisation optimale de l'espace
- Plus de rentabilité par un accès plus rapide et simplifié à la matière
- Optimisation automatique du stockage sans opérateur (p.ex. durant la nuit)
- Mise à jour permanente pour un stock exact
- Utilisation optimale des chutes par la gestion barre par barre
- Extension simple des systèmes
- Optimisation des barres à partir des listes de débit, en option.

Attention: les systèmes UNIBLOC manuels pour transport multiple peuvent à tout moment être automatisés.

# Attirer le succès grâce au stockage: *UNIBLOC F*, la technique du levage par aimant.

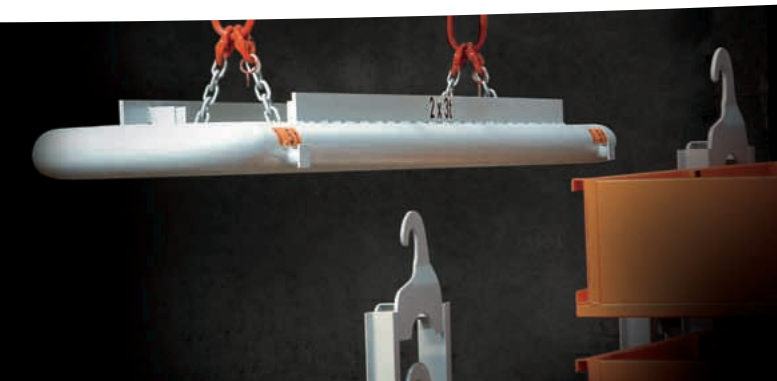
Principe simple  
grande efficacité.

Pour transborder rationnellement de l'acier et des métaux, KASTO propose un palonnier muni d'électro-aimants. Le palonnier à électro-aimants *UNIBLOC F* est la solution idéale pour un transport et un picking sûrs et rapides de matières magnétisables. Grâce à la technique de la force variable de l'attraction, il est toujours possible de prélever la quantité exacte de matière – sans aucune préparation intermédiaire supplémentaire.

Saisie facile des barres  
individuelles.

Le picking de matière en quantité désirée. L'électro-aimant intégré au palonnier permet une saisie directe des barres magnétisables sans décrocher le palonnier. Un point positif important: L'*UNIBLOC F* aussi est équipé de ce système d'accrochage éprouvé pour l'empilage. Grâce à cette technique de bras d'accrochage escamotables, il est facile de prélever des barres stockées à côté des châssis entre des piles élevées de châssis.

*UNIBLOC E*: La variante pour débiter dans le stockage par châssis empilables. Ici, lors d'un transport par un palonnier KASTO du type *UNIVERSAL*.



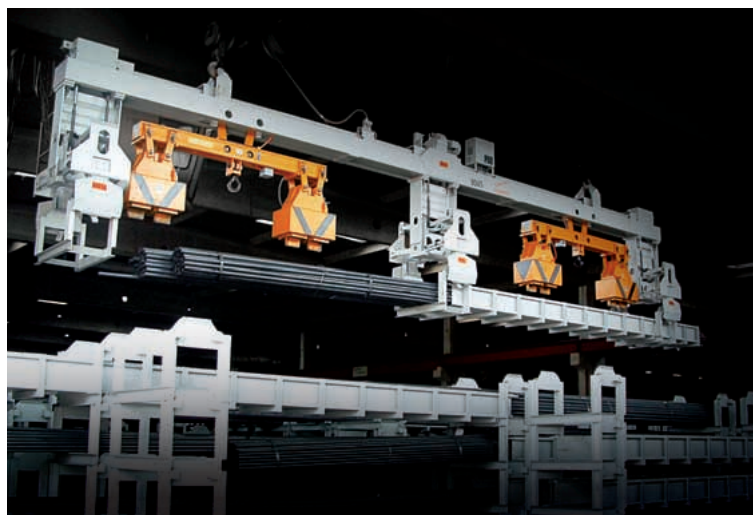
Universel: La technique d'accrochage brevetée permet même de transporter et réorganiser d'une façon rentable les châssis propres au client.



Magnétique: Avec le palonnier *UNIBLOC F* à électro-aimants, on peut manutentionner des châssis de manière sûre.



Après avoir escamoté les bras d'accrochage, il est très bien possible de faire du picking barre par barre.

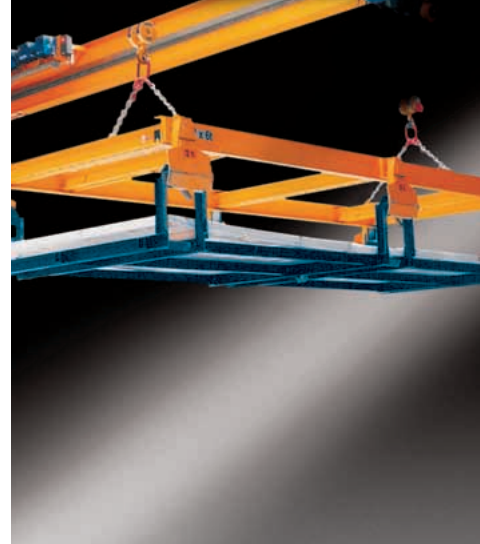




Châssis type *UNIVERSAL*: manutentionné par palonnier de transport simple ou multiple.



Châssis type *AUTOMATIQUE*: adapté pour le transport multiple et automatique.



Châssis type *TÔLES*: pour le stockage de paquets de tôles et de tôles dans les formats les plus variés.



Indicateur optique sur le système d'accrochage pour une manutention rapide et sûre.



Adaptable: Le palonnier télescopique réglable facilite le transport de barres de différentes longueurs.



Polyvalence: Les barres et les tôles ne sont pas le seul domaine du système KASTO *UNIBLOC*, les rouleaux de câbles et les coils bénéficient également de ses avantages et de sa diversité.

**Toujours une solution adéquate: Composants du système de stockage à châssis empilables.**

Tous les châssis empilables KASTO sont des constructions mécano-soudées robustes et rigides de fabrication très précise. La conception de type ouvert permet un accès facile aux barres stockées et des gains de temps. Outre les modèles standard du type *UNIVERSAL* et *AUTOMATIQUE*, KASTO propose également des solutions sur mesure ou bien adapte le système aux conteneurs existants chez le client.

Caractéristiques techniques				
<i>UNIBLOC</i>		<i>Châssis</i>	<i>Palonniers</i>	
Charge par emplacement	6 / 9 t	Charge utile (par châssis)*	3 t	
Taille rentable de stockage	à partir de 10 places	largeur utile (mm)*	570 / 770 / 870 / 1070	
Longueur d'emménagement	3 - 24 m	hauteur utile (mm)*	240 / 300 / 400 / 600 / 800	
Hauteur maxi système	jusqu'à 5 m	empilage maxi (châssis)	14 / 12 / 10 / 7 / 5	
Nb d'accès/h (par TS)	1 - 20	* Autres modèles sur demande		
Possibilité d'intégration partielle de scie	oui	Conçu pour l'équipement d'électro-aimants		Option
Possibilité d'intégration totale de scie	non	Télescope pour le transport de longueurs variées		Option

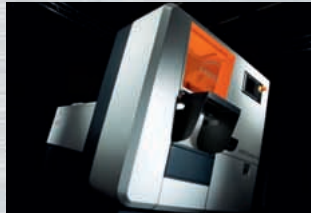
\* Autres modèles sur demande

# KASTO, le programme complet: Rentabilité dans le sciage et le stockage des métaux.

## Compétence sur toute la ligne.

Depuis plus de 160 ans, KASTO, synonyme de qualité et d'innovation, propose le programme complet de scies à métaux et de systèmes de stockage. Grâce au développement continu des nouvelles technologies et une optimisation permanente des concepts machines, KASTO est aujourd'hui le leader sur le marché mondial en matière de sciage et de stockage des métaux.

## Machines à scier KASTO.



Scies alternatives simples ou scies à ruban de production automatiques pour un travail rationnel dans les barres et les blocs de toutes les nuances. KASTO apporte la bonne solution à chaque besoin: Scies à ruban et circulaire universelles pour une utilisation légère à moyenne en atelier, des scies alternatives avec le mouvement caractéristique «en arc en poussant» inventé par KASTO ainsi que des scies à ruban et circulaire de production pour des utilisations moyennes à très intensives.

## Magasins de stockage KASTO.



Accès rapide, exploitation de l'espace en hauteur et vue d'ensemble du stock optimale. Ce sont les atouts des magasins de stockage KASTO: Centres de débit entièrement automatiques, magasins de stockage pour tôles et produits longs avec bras inclinés ou cassettes et pour préparations de commandes, systèmes combinés sciage-stockage et calculateur de gestion des stocks: KASTO fournit d'une seule main l'installation complète, y compris le logiciel.

## Service Après Vente KASTO.



La grande palette des prestations du SAV commence avec la mise en route et la formation, et s'étend bien au-delà. Des concepts de maintenance, des contrats SAV, une disponibilité rapide des pièces détachées, l'entretien chez le client en font partie tout comme les conseils individualisés, l'aide rapide lors de l'entretien grâce au téléservice qualifié. Typique pour KASTO: le SAV est naturellement présent dans le monde entier.

Votre partenaire KASTO



KASTO  
Maschinenbau GmbH & Co. KG  
Industriestr. 14  
77855 Achern/Allemagne  
Tél. +49 7841 61-0  
Fax +49 7841 61-355  
Courriel [kasto@kasto.de](mailto:kasto@kasto.de)  
Site <http://www.kasto.de>