

# Systemes de magasin en tour

Solution de stockage compacte pour les produits longs, les tôles, les palettes et autres matériaux

[www.kasto.com](http://www.kasto.com)

Le sciage. Le stockage. Et bien plus.

**KASTO**<sup>®</sup>



## Magasin KASTOecostore pour produits longs et tôles Stockage compact et standardisé

Répartition flexible pour une hauteur de magasin de jusqu'à 8 m

Caractéristiques techniques		produits longs	tôle
Dimensions de l'emplacement (l x L)	mm	840 x 6500	1 524 x 3 048 / 1 524 x 4 064
Capacité par cassette / palette	to	1,2 / 3,0	1,2 / 3,0
Hauteur de chargement cassette	mm	105 / 145 / 215 / 255 / 355 / 455 / 800	–
Hauteur de chargement palette	mm	200 / 350 / 550 / 800 / 1 000	50 / 90 / 130 / 200 / > 200 – 950*
Hauteur de magasin	mm	3 000 – 8 000	3 000 – 8 000
Vitesses de levage / de traction	mm	12 / 6	12 / 6
<b>Encombrement modèle standard version simple</b>			
Longueur	mm	env. 7 690	env. 4 120 / 5 120
Largeur	m/ min	env. 2 600	env. 3 425
<b>Encombrement version automatique avec dispositif de protection (version simple)</b>			
Longueur	kW	env. 8 080	env. 4 740 / 5 740
Largeur	mm	env. 3 480	env. 4 275
<b>Encombrement version automatique avec dispositif de protection (version double)</b>			
Longueur	mm	env. 8 130	–
Largeur	mm	env. 5 045	–

\* espacements de 50 mm, max. 3 hauteurs de chargement différentes possibles



## Vos avantages en un coup d'œil

Gain de temps grâce à l'accès direct sans moyens de levage supplémentaires

Supports de palettes modulaires, adaptables pour différentes hauteurs de chargement

Un système de sécurité complet prévient les dysfonctionnements et évite les temps d'arrêt coûteux.

Encombrement réduit grâce à une utilisation optimisée de la hauteur

Installation possible à proximité immédiate d'une machine

Jusqu'à trois hauteurs de chargement différentes au choix



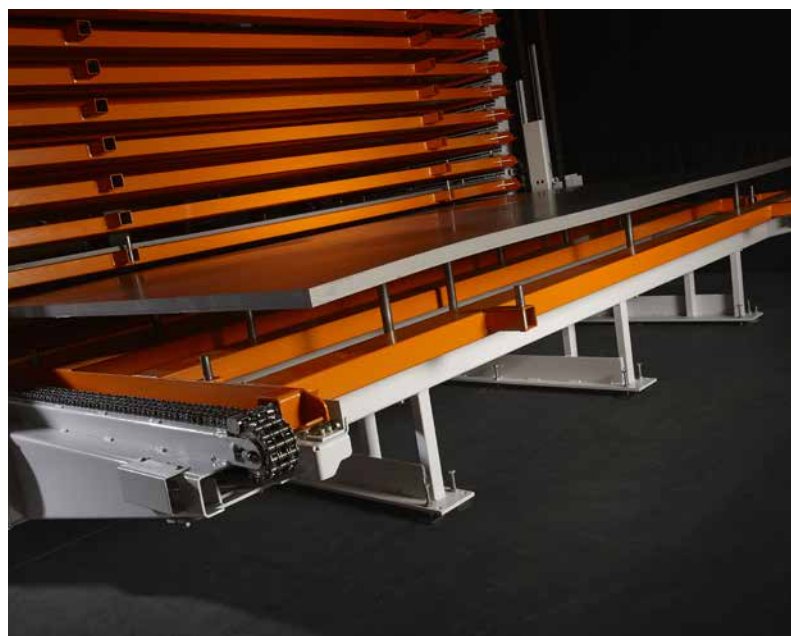
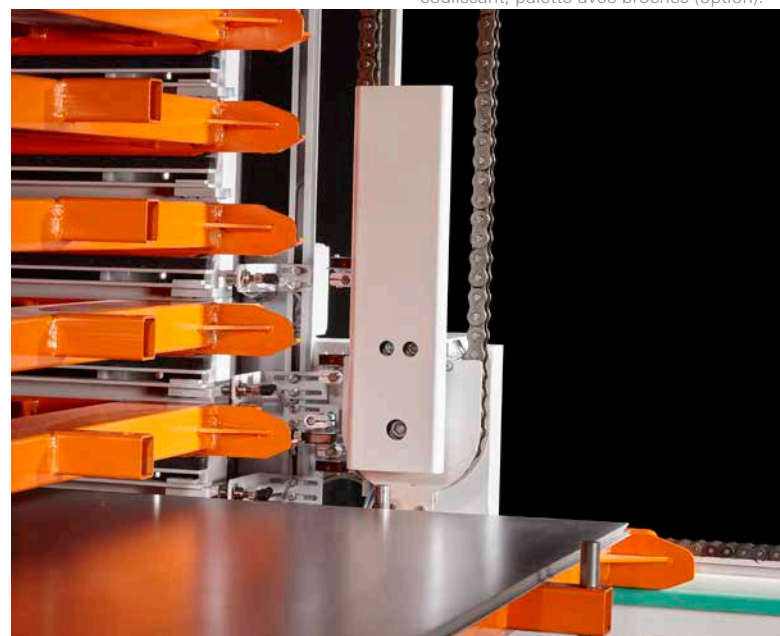
KASTO *AdvancedControl* avec choix de compartiment et touche de validation

Traverse de levage et palette en format tôle avec dispositif de levage à chaînes et contrôle de hauteur de chargement ainsi que la structure métallique avec support coulissant, palette avec broches (option).



Entraînement de levage fixe avec arbre de synchronisation

Dispositif de dépose pour le levage des produits à charger (option)



## KASTOecostore pour produits longs



### Utilisation rentable de l'espace de stockage

L'entrepôt standardisé convient à toutes les applications avec une grande diversité de matériaux pouvant être stockés de format long ou en tôle. Le compartimentage optimisé en hauteur permet d'obtenir une densité de stockage élevée dans un espace très réduit, ce qui améliore le rangement, la propreté et la sécurité. La tour de stockage automatisée est disponible en version simple ou double. La hauteur de magasin va de 3 à 8 mètres et peut être équipée au choix de cassettes pour le stockage de matériaux longs ou de palettes plates pour accueillir d'autres produits à stocker comme des boîtes, des palettes, des outils, etc. On peut y stocker des barres, des tubes, des pro-

filés et des matériaux pleins jusqu'à 6,5 mètres de long. Il est possible de définir jusqu'à 3 hauteurs différentes par magasin de stockage.

Les supports de charge ont une capacité portante allant jusqu'à 3 tonnes chacun, sont déposés et retirés automatiquement et amenés à la hauteur optimale de chargement et de déchargement par un dispositif de levage. Ainsi, aucun moyen de levage supplémentaire, tel qu'un chariot élévateur, n'est nécessaire pour le prélèvement des cassettes. Cela garantit des délais d'accès réduits et un fonctionnement ergonomique.

Caractéristiques techniques		KASTOecostore pour produits longs	
Dimensions de l'emplacement (l x L)	mm	840 x 6500	
Capacité par cassette / palette	mm	1,2 / 3,0	
Hauteur de chargement cassette	mm	105 / 145 / 215 / 255 / 355 / 455 / 800	
Hauteur de magasin	mm	3 000 – 8 000	

# KASTOecostore pour tôles



## Options :

- Broches enfichables pour palettes afin d'empêcher le glissement des produits stockés
- Dispositif de dépose avec chevilles d'enlèvement pour dépaqueter les tôles et pour une meilleure manipulation des matériaux au moyen d'un chariot élévateur ou d'un pont
- Commande automatique avec dispositif de sécurité
- Extension de la commande standard à la gestion des articles et des stocks
- Chariot de station déplaçable manuellement pour le chargement/déchargement à l'arrière du magasin
- Montants pour cassettes en C pour adapter la hauteur de chargement

Caractéristiques techniques		KASTOecostore pour tôles
Dimensions de l'emplacement (l x L)	mm	1 524 x 3 048 / 1 524 x 4 064
Capacité par cassette / palette	mm	1,2 / 3,0
Hauteur de chargement palette	mm	50 / 90 / 130 / 200 / > 200 – 950*
Hauteur de magasin	mm	3 000 – 8 000

\* espacements de 50 mm, max. 3 hauteurs de chargement différentes possibles





## Tour de stockage *UNITOWER*

Le magasin de stockage pour plus de rentabilité

*UNITOWER* offre d'importants avantages en termes de place, de gain de temps et de manutention comparé aux méthodes de stockage conventionnelles telles que le rayonnage, le stockage au sol ou les châssis empilables. Le magasin peut être conçu comme une tour simple ou double, la version simple pouvant être agrandie ultérieurement pour devenir double. L'*UNITOWER* convient aussi bien pour les barres ou les profilés que pour les tôles, les plaques, les europalettes ou les caisses pouvant contenir toutes sortes

de marchandises. Ce système est parfaitement approprié en magasin îlot et adaptable aux besoins spécifiques au client, par exemple avec ses propres supports de transport. Les domaines d'application d'*UNITOWER* sont par exemple les magasins tampon dans la production ou des petites et moyennes quantités de stockage dans le commerce de l'acier et autres entreprises commerciales. Mais l'*UNITOWER* optimise aussi les flux de matières dans les serrureries, les usines de fabrication de fenêtres et autres.

Caractéristiques techniques		produits longs	tôle
Capacité max.	t	1 - 5	1 - 5
Hauteur max. de magasin	m	jusqu'à 24	jusqu'à 24
Longueur de stockage utile	mm	3 400 - 14 600	2 000 - 8 000
Largeur de stockage utile	mm	600 / 680 / 840 / 920 / 1 240	1 000 / 1 250 / 1 500 / 2 000
Vitesse de levage	m/min	14 - 32	14 - 32
En version porteuse du bâtiment		Option	Option
Commande automatique		Standard	Standard
Gestion du stock matières		Option	Option
Système de gestion des stocks		Option	Option
Connexion à l'ordinateur maître		Option	Option
(Dimensions spéciales sur demande)			

Une adaptation à chaque concept de flux matière étant possible grâce à une version personnalisée avec des longueurs et des hauteurs de stockage au choix, il est recommandé de consulter les spécialistes en conception KASTO. Contrairement aux magasins de type paternoster, ce n'est pas le volume de stockage entier qui est déplacé, mais uniquement l'emplacement souhaité.

## Gain de surface grâce au coffrage du bâtiment et à la solution de fosse

Selon les besoins, *UNITOWER* peut non seulement s'intégrer dans le hall existant, mais aussi être revêtu d'un toit et d'un mur, et installé en gagnant de l'es-

pace sur la façade ou dans le hall par le toit. Des solutions de fosses dans le sol sont également réalisables pour augmenter la capacité de stockage. Ainsi, on peut utiliser pleinement la hauteur de construction disponible.

En outre, des surfaces précieuses peuvent être avantageusement libérées pour la production, et l'installation du magasin n'entrave pas les flux de matières internes pendant la phase de construction. La structure porteuse du bâtiment d'un *UNITOWER* permet également de gagner de la place et de bénéficier d'avantages fiscaux : si la structure en acier est recouverte par exemple de tôles résistantes aux intempéries, on obtient un bâtiment qui peut être amorti de manière avantageuse sur le plan fiscal.



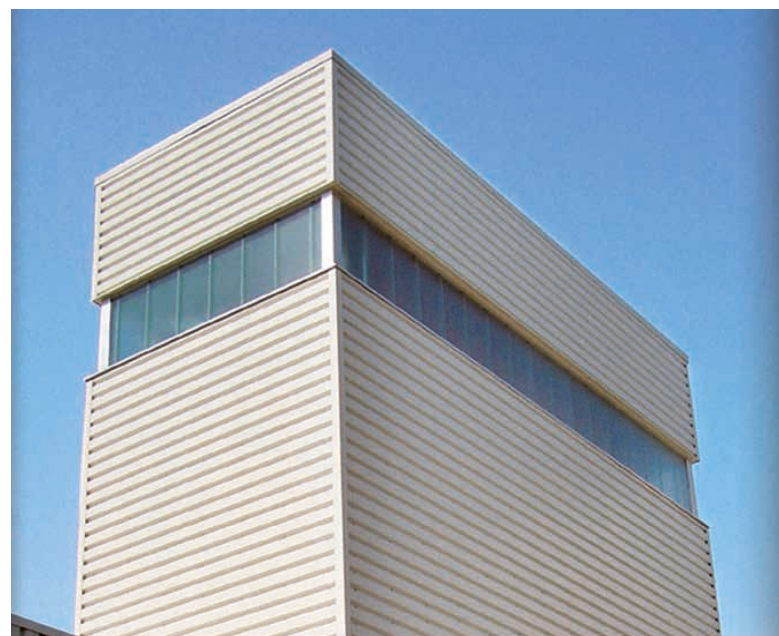
*UNITOWER* en version porteuse du bâtiment



*UNITOWER* en version porteuse du bâtiment

*UNITOWER* en version porteuse du bâtiment

*UNITOWER* avec revêtement d'intérieur pour protéger les matières stockées





## UNITOWER pour les produits longs



## UNITOWER pour les produits longs

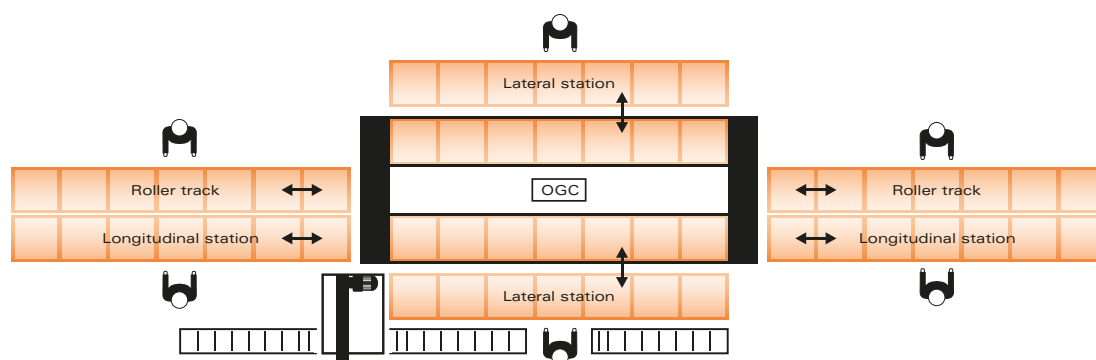
### Compact, rapide, polyvalent

Le magasin pour produits longs *UNITOWER* de KASTO est simple d'utilisation et permet un accès rapide à des charges allant jusqu'à 5 tonnes par cassette, en fonction des souhaits du client. La capacité totale peut ainsi atteindre jusqu'à 500 tonnes pour la version à double tour. Les cassettes autoportantes peuvent être réparties dans plusieurs compartiments, des poutrelles peuvent aussi accueillir des palettes et des caisses. L'installation de plusieurs stations de sortie et d'entrée permet de travailler en parallèle et de manière indépendante. La commande KASTO permet une gestion des stocks en mètre, kilogramme ou en unité grâce à des numé-

ros d'identification des matériaux. Un raccordement à un terminal de gestion des stocks ou à une interface locale peut se faire naturellement sans difficulté.

### Des stations pour chaque application

Pour une entrée et une sortie magasin individualisées, il est possible de réaliser des stations transversales sur les grands côtés ou des stations longitudinales sur les faces latérales de l'*UNITOWER*, différents niveaux sont également possibles. Le raccordement ou l'intégration à une machine de sciage KASTO est également possible.





## Options

- Dispositif de pesage intégré pour les matières gérées au poids, avec raccordement à la gestion automatique du stock sur demande
- Cassettes avec revêtement en PVC, par ex. pour le stockage des profilés plus fragiles en aluminium ou en PVC. En option, vérin de levage pour le

chargement et le déchargement avec sangles ou chariot-élévateur

- Intégration d'un lecteur code-barres
- Possibilité de raccorder deux tours de stockage
- Installation d'un pont pour le chargement et le déchargement des matières



Querstations à chariot de station transversale



Querstations à chariot de station transversale, axé fixe des deux côtés



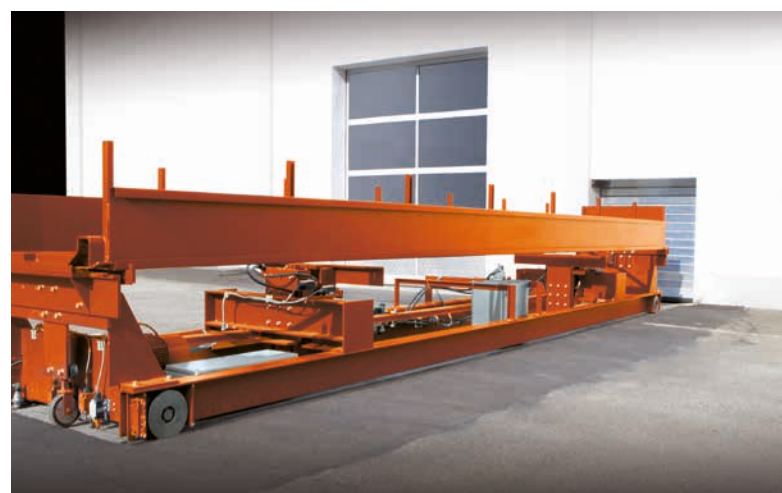
Querstations à chariot de station transversale avec excavation

Chariot de station longitudinale, traveling station-Wagen, dercher die Länge der Ladung fahrend, mit Roboterantrieb (Supplementleistung)



Oberstationen für stationäre Langgutlagerung mit Beladekran und Beladekran

Querstation-Wagen mit stirnseitig offener Langgutkassette Chariot de station transversale à chariot de station transversale à cassette



# UNITOWER pour tôles

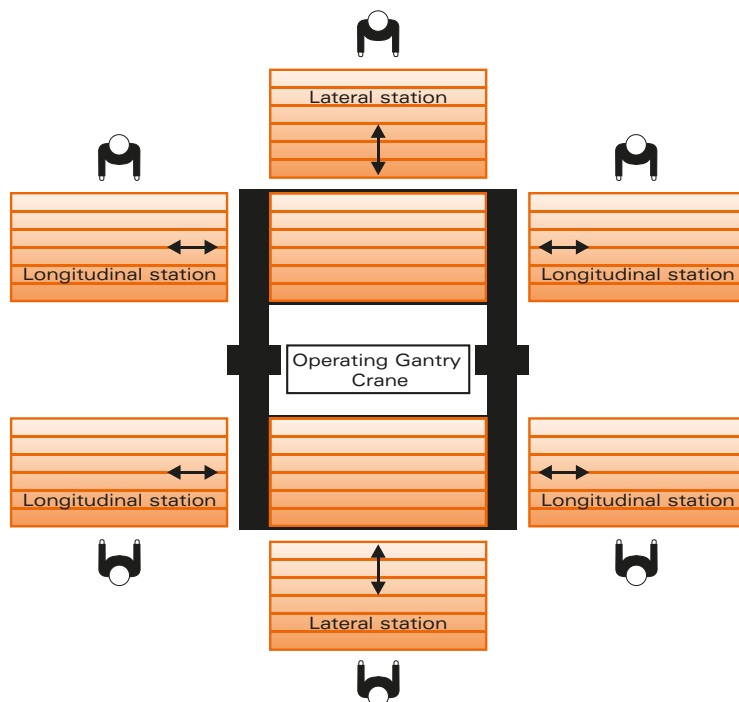


## UNITOWER pour tôles

Gros volumes sur peu de surface

Le magasin pour tôles KASTO *UNITOWER B* est conçu de manière optimale pour répondre aux exigences de l'usinage des tôles et peut être utilisé pour différentes hauteurs de chargement. Des stations sont disponibles pour tous les côtés du magasin.

La station de stockage peut être complétée par une table de dépose pour faciliter le levage des produits à charger. Des tables de déballage sont également disponibles.





## Des stations et des options pour chaque application

### Des stations de stockage :

Des stations transversales et longitudinales sur tous les côtés et même sur différents étages permettent un système personnalisé pour l'organisation de des entrées et des sorties de magasin. Le raccordement ou l'intégration de machines d'usinage de tôles KASTO est également possible.

### Options :

Outre les options mentionnées pour les produits longs, des options supplémentaires sont disponibles :

- Dispositif tournant
- Dispositif de transport



UNITOWER B, avec une extension à deux transstockeurs



Chiot à station transversale avec dispositif pour faciliter le levage

Chiot à station longitudinale avec dispositif pour faciliter le levage

Dispositif de levage à dépression



# KASTO - Le sciage. Le stockage. Et bien plus.

## Compétence sur toute la ligne

Depuis près de 180 ans, KASTO est synonyme de qualité et d'innovation. Outre les scies à métaux et les systèmes de stockage automatiques pour les produits longs et les tôles, KASTO propose des solutions logistiques adaptées aux besoins des clients. La palette de produits est complétée par des solu-

tions logicielles numériques innovantes et le service après-vente compétent de KASTO. Grâce au développement continu de nouvelles technologies et à l'optimisation permanente des concepts de machines, KASTO est aujourd'hui le leader mondial du sciage et du stockage des métaux.

### Les machines à scier de KASTO



La gamme de scies KASTO comprend des scies alternatives, des scies à ruban et des scies circulaires, allant de la scie d'atelier aux puissantes machines entièrement automatiques. [www.kasto.com/sciage](http://www.kasto.com/sciage)

### Solutions de stockage de KASTO



Un accès rapide, une exploitation optimale de l'espace et une bonne vue d'ensemble du stock caractérisent tous les systèmes de stockage KASTO. [www.kasto.com/stockage](http://www.kasto.com/stockage)

### Service après-vente KASTO



Une disponibilité garantie des pièces de rechange et un suivi individuel sont une évidence. KASTOretrofit adapte vos systèmes existants aux exigences actuelles. [www.kasto.com/service\\_fr](http://www.kasto.com/service_fr)

### KASTO SmartSolutions



KASTO propose de nombreuses solutions d'automatisation numérique pour rendre le travail des métaux et le stockage plus performants, plus flexibles et plus rentables. [www.kasto.com/smart\\_fr](http://www.kasto.com/smart_fr)

Votre partenaire KASTO :

KASTO Maschinenbau GmbH & Co. KG  
Industriestr. 14  
DE-77855 Achern  
+49 7841 61-0  
[kasto@kasto.com](mailto:kasto@kasto.com)  
[www.kasto.com](http://www.kasto.com)

